



ЗАКОН ИРКУТСКОЙ ОБЛАСТИ

ОБ УТВЕРЖДЕНИИ СХЕМЫ ОДНОМАНДАТНЫХ ИЗБИРАТЕЛЬНЫХ ОКРУГОВ ДЛЯ ПРОВЕДЕНИЯ ВЫБОРОВ ДЕПУТАТОВ ЗАКОНОДАТЕЛЬНОГО СОБРАНИЯ ИРКУТСКОЙ ОБЛАСТИ

Статья 1

Утвердить схему одномандатных избирательных округов для проведения выборов депутатов Законодательного Собрания Иркутской области (прилагается) и графическое изображение этой схемы (прилагается).

Статья 2

Настоящий Закон вступает в силу через десять календарных дней после дня его официального опубликования.

Губернатор Иркутской области

г. Иркутск

" 29 " декабря 2022 года
№ 139-03



И.И. Кобзев

Приложение 1
к Закону Иркутской области
от 29 декабря 2022 года
№ 139-03

«Об утверждении схемы одно-
мандатных избирательных окру-
гов для проведения выборов де-
путатов Законодательного Со-
брания Иркутской области»

**СХЕМА
ОДНОМАНДАТНЫХ ИЗБИРАТЕЛЬНЫХ ОКРУГОВ
ДЛЯ ПРОВЕДЕНИЯ ВЫБОРОВ ДЕПУТАТОВ ЗАКОНОДАТЕЛЬНОГО
СОБРАНИЯ ИРКУТСКОЙ ОБЛАСТИ**

Раздел I. Перечень административно-территориальных единиц,
или муниципальных образований, или населенных пунктов, а также частей
территории административно-территориальной единицы,
или муниципального образования, или населенного пункта, входящих
в одномандатный избирательный округ

Всего избирателей, зарегистрированных на территории Иркутской об-
ласти по состоянию на 1 июля 2022 года, – 1 835 036.

Средняя норма представительства избирателей на один одномандат-
ный избирательный округ – 83 411.

Номер од- номандат- ного изби- рательного округа	Перечень административно-территори- альных единиц, или муниципальных об- разований, или населенных пунктов, а также частей территории администра- тивно-территориальной единицы, или муниципального образования, или насе- ленного пункта, входящих в одномандат- ный избирательный округ	Число из- бирателей, зарегис- трирован- ных по со- стоянию на 1 июля 2022 года	Число изби- рателей, за- регистриро- ванных в од- номандатном избиратель- ном округе по состоя- нию на 1 июля 2022 года
1	2	3	4
1	Городской округ муниципальное образование город Иркутск, часть территории		81 632
	Кировский район	18 079	
	Куйбышевский район	63 553	

1	2	3	4
2	Городской округ муниципальное образование город Иркутск, часть территории		86 955
	Октябрьский район, часть территории	86 955	
3	Городской округ муниципальное образование город Иркутск, часть территории		82 158
	Ленинский район, часть территории	82 158	
4	Городской округ муниципальное образование город Иркутск, часть территории		87 904
	Октябрьский район, часть территории	23 734	
	Свердловский район, часть территории	64 170	
5	Городской округ муниципальное образование город Иркутск, часть территории		84 552
	Свердловский район, часть территории	84 552	
6	Городской округ муниципальное образование город Иркутск, часть территории		
	Ленинский район, часть территории	29 863	76 883
	Иркутское районное муниципальное образование Иркутской области, часть территории	47 020	
7	Ангарский городской округ Иркутской области, часть территории	89 456	89 456
8	Ангарский городской округ Иркутской области, часть территории	89 316	89 316
9	Городской округ муниципальное образование города Братска Иркутской области, часть территории	81 228	81 228
10	Городской округ муниципальное образование города Братска Иркутской области, часть территории	82 809	82 809

1	2	3	4
11	Слюдянский муниципальный район Иркутской области	32 056	86 765
	Шелеховский муниципальный район Иркутской области	54 709	
12	Муниципальное образование «Братский район» Иркутской области	40 662	87 986
	Муниципальное образование «Нижнеудинский район»	47 324	
13	Иркутское районное муниципальное образование Иркутской области, часть территории	75 472	82 694
	Ольхонский муниципальный район Иркутской области	7 222	
14	Муниципальное образование «город Усолье-Сибирское»	61 035	82 570
	Усольский муниципальный район Иркутской области, часть территории	21 535	
15	Городской округ «город Свирск» Иркутской области	10 903	85 819
	Усольский муниципальный район Иркутской области, часть территории	14 475	
	Муниципальное образование «город Черемхово»	39 165	
	Черемховское районное муниципальное образование	21 276	
16	Муниципальное образование «Заларинский район»	21 426	83 878
	Зиминское городское муниципальное образование	23 484	
	Зиминский муниципальный район Иркутской области	9 391	
	Городской округ муниципального образования город Саянск Иркутской области	29 577	

1	2	3	4
17	Муниципальное образование Балаганский муниципальный район Иркутской области	6 601	88 207
	Куйтунский муниципальный район Иркутской области	22 913	
	Муниципальное образование – «город Тулун»	30 339	
	Муниципальное образование «Тулунский район»	17 633	
	Районное муниципальное образование «Усть-Удинский район» Иркутской области	10 721	
18	Муниципальное образование «Тайшетский муниципальный район Иркутской области»	54 736	80 005
	Чунское районное муниципальное образование	25 269	
19	Муниципальное образование «Нижеилимский район»	38 866	76 410
	Усть-Кутский муниципальный район Иркутской области	37 544	
20	Муниципальное образование город Усть-Илимск	60 014	72 234
	Муниципальное образование «Усть-Илимский район»	12 220	
21	Муниципальное образование г. Бодайбо и района	14 306	69 143
	Муниципальное образование «Жигаловский район» Иркутской области	7 006	
	Казачинско-Ленский муниципальный район Иркутской области	13 477	
	Муниципальное образование «Катангский район»	2 786	
	Муниципальное образование «Качугский район»	13 593	
	Киренский муниципальный район Иркутской области	14 558	

1	2	3	4
	Муниципальное образование Мамско-Чуйского района Иркутской области	3 417	
22	Аларский муниципальный район Иркутской области	18 357	96 432
	Баяндаевский муниципальный район Иркутской области	9 273	
	Боханский муниципальный район Иркутской области	17 718	
	Муниципальное образование «Нукутский район»	11 581	
	Осинский муниципальный район Иркутской области	15 641	
	Эхирит-Булагатский муниципальный район Иркутской области	23 862	

Раздел II. Границы одномандатных избирательных округов для проведения выборов депутатов Законодательного Собрания Иркутской области

Одномандатный избирательный округ № 1

Городской округ муниципальное образование город Иркутск, часть территории:

Кировский район:

Улицы:

5-й Армии;

Бабушкина;

Байкальская, с 2 по 18 (четные номера, включая номера с литерой и дробью), с 1 по 27 (нечетные номера, включая номера с литерой и дробью);

Богдана Хмельницкого;

Борцов Революции, с 1 по 11 (нечетные номера, включая номера с литерой и дробью), с 2 по 8 (четные номера, включая номера с литерой и дробью);

Бурлова;

Володарского;

Гаврилова;

Горная, все нечетные номера, включая номера с литерой и дробью;

Горького;

Грязнова, с 1 по 25 (нечетные номера, включая номера с литерой и дробью), с 2 по 32 (четные номера, включая номера с литерой и дробью);

Декабрьских Событий, с 1 по 25 (нечетные номера, включая номера с литерой и дробью), с 6 по 100 (четные номера, включая номера с литерой и дробью);

Дзержинского, все номера, включая номера с литерой и дробью, за исключением номеров с 43 по 45 (нечетные номера, включая номера с литерой и дробью), с 60 до конца улицы (четные номера, включая номера с литерой и дробью);

Желябова;

Иосифа Уткина, с 2 по 12 (четные номера, включая номера с литерой и дробью), с 7 по 13 (нечетные номера, включая номера с литерой и дробью);

Каландаришвили;

Канадзавы;

Карла Либкнехта, с 1 по 99 (нечетные номера, включая номера с литерой и дробью), с 2 по 80 (четные номера, включая номера с литерой и дробью);

Карла Маркса;

Киевская;

Красноармейская;

Красного Восстания, все нечетные номера, включая номера с литерой и дробью;

Лапина, все номера, включая номера с литерой и дробью, за исключением номеров с 35 по 45 (нечетные номера, включая номера с литерой и дробью);

Ленина;

Литвинова;

Марата;

Некрасова;

Нижняя Набережная;

Партизанская, с 6 по 26 (четные номера, включая номера с литерой и дробью), с 7 по 33 (нечетные номера, включая номера с литерой и дробью);

Подгорная, с 5 по 33 (нечетные номера);

Полины Осипенко;

Польских Повстанцев;

Пролетарская;

Рабочая;

Российская;

Свердлова;

Софьи Перовской;

Степана Разина;

Сурикова;

Сухэ-Батора;

Тимирязева, все номера, включая номера с литерой и дробью, за исключением номеров с 56 по 60 (четные номера);

Ударника;

Урицкого;

Фридриха Энгельса, с 2 по 12 (четные номера), с 5 по 19 (нечетные номера);

Фурье;

Халтурина;

Цесовская Набережная;

Чехова;

Чкалова;

Чудотворская (ранее Богграда);

Шапошникова;

Ямская, 20, 26, 33, 37;

Ярослава Гашека.

Бульвар:

Гагарина, все номера, включая номера с литерой и дробью, за исключением номеров с 4 по 8 (четные номера).

Переулки:

Богданова;

Большевистский;
Волочаевский;
Гершевича;
Гусарова;
Кооперативный;
Краснофлотский;
8-го Марта;
МОПРа;
Пионерский;
Пугачева;
Хасановский;
Черемховский.

Куйбышевский район:

Улицы:

Академика Павлова;
Аларская, с 1 по 18 (все номера, включая номера с литерой и дробью),
20а;

2-я Аларская, с 15 по 73 (нечетные номера, включая номера с литерой
и дробью), с 30 по 48 (четные номера, включая номера с литерой и дробью),
за исключением номеров 32а, 34а, 36а, 38а, 38а/1, 40в, 40г, 42а, 42б, 42в, 42д,
44а;

Альпийская;

Ангарская, в том числе Ангарская, 14 (территория Знаменского мона-
стыря);

Андреева;

Арктическая;

Аэрофлотская, 1, 3;

Баргузинская;

Баррикад;

Батаева;

Белорусская;

Береговая;

Бестужева;

Бирюсинская;

Бодайбинская;

Братская;

Вагина;

Ватутина;

Владимира Давыдова;

Власа Сидорова;

Воеводы Синявина;

Войкова;

Вьюжная;

Глеба Успенского;
Гончарная;
Госпитальная;
Григория Шелехова;
Губернатора Трескина;
Дежнева;
Декабристов;
Декабрьских Событий, с 27 до конца улицы (нечетные номера, включая номера с литерой и дробью);
Детская;
Дзержинского, с 43 по 45 (нечетные номера, включая номера с литерой и дробью), с 60 до конца улицы (четные номера, включая номера с литерой и дробью);
Дмитрия Донского;
Дмитрия Пожарского;
Добровольческая;
Емельяна Югова;
Енисейская;
Ермака;
Ефимия Кузнецова;
Жигаловская;
Земледельческая;
Зимняя;
Ивана Галкина;
Ивана Кочубея;
Ивана Чурина;
Иоганна Гмелина;
Иосифа Уткина, с 17 по 23 (нечетные номера, включая номера с литерой и дробью), с 18 по 36 (четные номера, включая номера с литерой и дробью);
Ипподромная;
Каменная;
Карбышева;
Карельская;
Карпатская;
Карпинская;
Карьерная;
2-я Карьерная;
3-я Карьерная;
Каховского;
Качугская;
Каштаковская;
Киренская;
Кирпичная;
1-я Ключевая;

2-я Ключевая;
Кожзаводская;
Кордонная;
Котовского;
Красногвардейская;
Красноказачья, с 2 по 20 (четные номера, включая номера с литерой и дробью), с 9 по 23 (нечетные номера, включая номера с литерой и дробью);
3-я Красноказачья;
Красноярская, с 1 по 25 (нечетные номера, включая номера с литерой и дробью), с 2 по 22 (четные номера, включая номера с литерой и дробью);
Култукская;
Курбата Иванова;
Курильская;
Курортная;
Латвийская;
Лебедева;
Ледяная, с 1 по 5 (все номера, включая номера с литерой и дробью);
Ленская;
Лесная;
Летняя;
Лызина;
Льва Толстого;
Мало-Ленская;
Мало-Якутская;
Мальтинская;
Марии Цукановой;
Мельничная;
Менделеева;
Молдавская;
Мурманская;
Наеждинская;
Напольная;
Нестерова;
2-я Нестерова;
Николаева;
Николая Полякова;
Николая Спафария;
Николая Чупалова;
Новогодняя;
Ново-Сарафановская;
Огородная;
2-я Огородная;
3-я Огородная;
Октябрьской Революции;

Онежская, с 1 по 27 (нечетные номера, включая номера с литерой и дробью), с 2 по 16 (четные номера);

Оптимистическая;

Освобождения;

Осинская;

Парниковая;

Пархоменко;

Пекинская;

Первомайская;

Петрова;

Писарева;

Плеханова;

Подаптечная;

Полевая;

2-я Полевая;

Поленова;

Потанина;

Пшеничная;

Пшеничная Падь;

Рабочего Штаба;

Радищева;

Ремесленная;

Ростовская;

Сарафановская;

Северная;

2-я Северная;

Селитбенная;

8-е Склады;

Скушниковая;

Слюдянская;

Советская, с 55 по 139 (нечетные номера, включая номера с литерой и дробью);

Спартакoвская;

Сурнова;

Тайшетская;

Тимирязева, с 56 по 60 (четные номера);

Топкинская;

Трудовых Резервов;

Тулунская;

Урожайная, с 1 по 10 (все номера, включая номера с литерой и дробью);

Усольская;

Ушаковская;

Фабричная;

Федосеева;

Фельдшерская;
Феодосия Пахолкова;
Фердинанда Врангеля;
Франк-Каменецкого;
Фридриха Энгельса, все номера, включая номера с литерой и дробью,
за исключением номеров с 2 по 12 (четные номера), с 5 по 19 (нечетные но-
мера);

Фрунзе;
Хомутовская;
Храмцовская;
Чапаева;
Челябинская;
Черняховского;
Черского;
Шевцова;
Шелихова;
Щапова;
Щедрина;
Щорса;
Якова Метелева;
Яковлева;
Ямская, 40, 49, 50, 51, 53, 56, 77, 79.

Микрорайоны:

Зеленый;
Искра;
Лесной;
Падь Грязнуха;
Славный;
Топкинский.

Проспект:

Большой Литейный.

Переулки:

Алзамайский (ранее 2-й Первомайский переулок);
Бекетова;
Волконского;
Динамо;
Журавлева;
Земляничный;
Ивана Кочубея;
Каспийский;
Лагерный;
Лебедева;

Лесопильный;
Лиственичный;
Литейный;
Льва Толстого;
Милицейский;
Минусинский;
Новогодний;
Песчаный;
Петрова;
Пивзаводской;
Пшеничный;
Радищева;
Решетникова;
Самокатный;
Серова;
Снежный;
Солнечный;
Стеклова;
Стуковский;
1-й Топкинский;
2-й Топкинский;
Трубецкого;
Учительский;
Фучика;
Чапаева;
Чебышева;
2-й Щаповский;
Эстонский;
9-го Января;
Янки Купалы.

Проезды:
Авиаторов;
Академика Павлова;
Барнешлева;
Бечевина;
Бичурина;
Димитрова;
Дмитрия Донского;
Заларинский;
Ивана Попова;
Игнатьева;
Камчатский;
Карлукский;
Качугский;

Каштаковский;
Космический;
Кротова;
Кудельского;
Кузьмы Минина;
Лаптевых;
Литвинцева;
Лосева;
Моисея Долгих;
Мраморный;
Нахимова;
Николая Черных;
Перевалова;
Перфильева;
Петра Кравеца;
Плодово-ягодный;
Пономарёва;
Радищева;
Ремезова;
Ростовский;
Руднева;
Северный;
Селитбенный;
Талалихина;
Толбухина;
Турчанинова;
Угольный;
Удинский;
Хабарова;
Чаадаева;
Щаповский;
Якова Домбровского;
Якова Малкова.

Территории:
Падь Топка;
Падь Топка Лыжная база;
Падь Топка Гарная База.

Территории некоммерческих садоводческих товариществ:
Восток;
Родник;
Трамвайщик.

Территории садоводческих некоммерческих товариществ:
Автомобилист;
Алмаз;
Байкал;
Восход;
Имени Володи Дубинина;
Имени 4-й Пятилетки;
Иркутский садовод (ранее территория дачного некоммерческого товарищества «Садовод-1»);
Кооператор;
40 лет Октября;
Маяк-1;
Металлист;
Огонек;
Озерное;
Осень;
Пилот;
Прибрежное;
Просвещение;
Светлый;
Солнышко-1;
Союз Учителей;
Строитель;
Текстильщик;
Трикотажник;
Энергетик-2.

Территории товариществ собственников недвижимости:
Прибрежное-2;
Сибиряк;
Солнышко-2;
Энергетик-3.

Территория садоводческого товарищества:
Таежник.

Одномандатный избирательный округ № 2

Городской округ муниципальное образование город Иркутск, часть территории:

Октябрьский район, часть территории:

Улицы:

Академика Бурденко;

Аларская, с 19 до конца улицы (все номера, включая номера с литерой и дробью), за исключением номера 20а;

2-я Аларская, 32а, 34а, 36а, 38а, 38а/1, 40в, 40г, 42а, 42б, 42в, 42д, 44а, с 50 по 68 (четные номера, включая номера с литерой и дробью), с 75 по 109 (нечетные номера, включая номера с литерой и дробью);

Александра Невского;

Аэрофлотская, все номера, включая номера с литерой, за исключением номеров 1, 3;

Байкальская, с 20 по 252 (четные номера, включая номера с литерой и дробью), с 29 по 195 (нечетные номера, включая номера с литерой и дробью);

Борцов Революции, с 10 по 18 (четные номера, включая номера с литерой и дробью);

Валентина Дуракова;

Верхняя Набережная;

Виллюйская;

Волжская;

Волочаевская;

Горная, с 6 до конца улицы (четные номера, включая номера с литерой и дробью);

Грязнова, с 27 по 37 (нечетные номера, включая номера с литерой и дробью), с 34 по 44 (четные номера, включая номера с литерой и дробью);

Дальневосточная;

Депутатская;

Донская;

Дорожная;

Егорова;

Есенина;

Жигулевская;

Загоскина;

Зверева;

Ивана Доронина;

Иркутской 30-й Дивизии;

3-го Июля;

Канская;

Карла Либкнехта, с 82 до конца улицы (четные номера, включая номера с литерой и дробью), с 101 до конца улицы (нечетные номера, включая номера с литерой и дробью);

Кожова;

Коммунаров;

Коммунистическая;

Комсомольская;

Красного Восстания, все четные номера, включая номера с литерой и дробью;

Красноказачья, с 48 до конца улицы (четные номера, включая номера с литерой и дробью), с 57 до конца улицы (нечетные номера, включая номера с литерой и дробью);

Красноярская, все номера, включая номера с литерой и дробью, за исключением номеров с 1 по 25 (нечетные номера, включая номера с литерой и дробью), с 2 по 22 (четные номера, включая номера с литерой и дробью);

Красных Мадьяр;

Кубанская;

Лапина, с 35 по 45 (нечетные номера, включая номера с литерой и дробью);

Лебедева-Кумача;

Ледяная, все номера, включая номера с литерой и дробью, за исключением номеров с 1 по 5 (все номера, включая номера с литерой и дробью);

2-я Летчиков;

3-я Летчиков;

4-я Летчиков;

5-я Летчиков;

6-я Летчиков;

Лопатина;

Лыткина;

Маврикия Слепнева;

Марины Расковой;

Можайского;

Молодежная;

Николая Пахотищева;

25-го Октября;

Омулевского;

Онежская, с 22 до конца улицы (четные номера, включая номера с литерой и дробью), с 31 до конца улицы (нечетные номера, включая номера с литерой и дробью);

Парковая;

Партизанская, все номера, включая номера с литерой и дробью, за исключением номеров с 6 по 26 (четные номера, включая номера с литерой и дробью), с 7 по 33 (нечетные номера, включая номера с литерой и дробью);

Пискунова;

Подгорная, все номера, включая номера с литерой и дробью, за исключением номеров с 5 по 33 (нечетные номера);

Портовая;

Провиантская;

Рябиновая;

Седова;
Семена Лагоды;
Сибирская;
Советская, с 2 до конца улицы (четные номера, включая номера с литерой и дробью), с 3 по 47 (нечетные номера, включая номера с литерой и дробью);

4-я Советская;
6-я Советская;
Совхозная;
Станиславского;
Тверская;
Трилиссера;
Трудовая;
Тувинская;
Урожайная, 11, 12, 13, 14, 14а;
Цимлянская;
Циолковского;
Ширямова;
Юрия Левитанского;
Яблонева;
Ядринцева;
Ямская, с 1 по 19 (все номера, включая номера с литерой и дробью).

Бульвары:
Гагарина, с 4 по 8 (четные номера);
Постышева.

Микрорайон:
Крылатый.

Переулки:
Айвазовского;
Алексеева;
Больничный;
Витимский;
Гаражный;
Заслонова;
Карла Либкнехта;
Осенний;
Пограничный;
Репина;
2-й Сарайный;
Саянский;
Сибирский;

Строительный;
Сударева;
Щетинкина;
Ядринцевский.

Проезды:
Амурский;
Арсеньева;
Атласова;
Ербанова;
Лазарева;
Летчиков;
Луговой;
Макарова;
Огарева;
Осетровский;
Трудовой;
Урожайный;
Фомина.

Территории:
Аэропорт;
Гусарская;
Драгунская.

Одномандатный избирательный округ № 3

Городской округ муниципальное образование город Иркутск, часть территории:

Ленинский район, часть территории:

Улицы:
Авиастроителей;
Александра Матросова;
Ангарская (территория Батарейная);
1-я Батарейная;
2-я Батарейная;

Баумана, все номера, включая номера с литерой и дробью, за исключением номеров с 1 по 93 (нечетные номера, включая номера с литерой), с 2 по 120 (четные номера), 116а/1, 176, 176а, 176б, 178, 180, 182, 184, 186, 188, 190, 192;

Беляева;

Берег Ангары (территория Батарейная), 1, 1а, 1в, 1г, 2, 2а, 3, 3/1, 4, 5, 5/11, 7, 8, 11б, 11/3, 17/2, 31/7;

Блюхера;
Вавилова, с 54 по 74 (четные номера, включая номера с литерой и дробью);
Владимирского, с 75 по 131 (нечетные номера), с 82 по 134 (четные номера);
Волгоградская;
1-я Ворошиловская;
2-я Ворошиловская;
Гастелло;
Главный Материальный Склад ВСЖД;
Гравийная;
Гражданская;
1-я Дачная;
2-я Дачная;
3-я Дачная;
Делегатская;
Державина;
Жукова, все номера, включая номера с литерой и дробью, за исключением номеров с 4 по 20 (четные номера), 9, 11;
Зои Космодемьянской;
Инженерная;
Камова;
Королева;
Красина;
Красный Путь;
Куликовская;
Курганская;
Кутузова;
Лазо;
Ленинградская;
Лескова;
Летописца Нита Романова;
Лодочная;
Макаренко;
Марии Ульяновой, с 1 по 12 (все номера, включая номера с литерой),
15;
Маршала Говорова;
Мегетская;
Миля;
Мира;
Муравьева;
Набережная (территория Батарейная);
Новаторов;
Новикова-Прибоя;

Орджоникидзе, с 56 по 70 (четные номера), с 65 по 87 (нечетные номера);

Павла Красильникова, с 129 по 169 (нечетные номера), 159/1, с 162 по 168 (четные номера), 172, 185, 188;

Панфилова;

Поликарпова;

Полтавская;

Попова;

Почтамтская;

Просвещения, все номера, включая номера с литерой и дробью, за исключением номеров с 19 по 27 (нечетные номера), 21а, 21б, 38;

Рабоче-крестьянская, с 112 по 134 (четные номера, включая номера с дробью), с 117 по 143 (нечетные номера, включая номера с дробью);

Речная, все номера, включая номера с литерой и дробью, за исключением номеров с 1 по 31 (нечетные номера, включая номера с литерой и дробью), с 2 по 92 (четные номера, включая номера с литерой и дробью);

Розы Люксембург, все номера, включая номера с литерой и дробью, за исключением номеров 3/1, 3/2, 3/3, 3/7, 3/9, 3/10, с 4 по 54 (четные номера, включая номера с литерой), с 5 по 39 (нечетные номера, включая номера с литерой), 57, с 62 по 100 (четные номера, включая номера с литерой), с 89 по 181 (нечетные номера, включая номера с дробью), 124, 126, 140, 142, 142/1, 144;

Рюмина;

Светлая;

Севастопольская, все номера, включая номера с литерой, за исключением номеров с 1 по 119 (нечетные номера, включая номера с литерой и дробью), с 2 по 92 (четные номера, включая номера с литерой и дробью), 92а, с 194 по 204 (четные номера);

Серафимовича;

Сереброва;

Сибирских Партизан;

Софьи Ковалевской, с 52 по 68 (четные номера), с 55 по 73 (нечетные номера);

Строителей;

Таманская;

Тельмана, 181, 183, 185;

Трактовая (территория Боково);

Тропинина;

Туполева;

Тухачевского;

Украинская, все номера, включая номера с литерой, за исключением номера 1;

Флотская;

Центральная;

Чалова;

Чекалина;

Шевченко;

Шишкина;

Шпачека, все номера, включая номера с литерой и дробью, за исключением номеров с 21 по 33 (нечетные номера, включая номера с литерой и дробью), 22а, с 24 по 34 (четные номера, включая номера с литерой и дробью);

Щербакова, с 47 по 65 (нечетные номера), с 74 по 116 (четные номера), 116а;

Юрия Смирнова;

Янгеля;

Ярославского, все номера, включая номера с литерой и дробью, за исключением номеров с 1 по 75 (нечетные номера, включая номера с литерой и дробью), с 2 по 132 (четные номера, включая номера с литерой и дробью), с 178 по 228 (четные номера, включая номера с дробью), с 213 по 223 (нечетные номера, включая номера с литерой), 318/14, 325/64.

Микрорайон:

Березовый.

Переулки:

Академика Алексея Окладникова;

Археолога Михаила Герасимова;

Батарейный;

2-й Батарейный;

3-й Батарейный;

Дальний;

1-й Дачный;

2-й Дачный;

3-й Дачный;

Деповский (ранее улица Полетаева), 6, 7, 10;

1-й Заводской;

2-й Заводской;

3-й Заводской;

4-й Заводской;

5-й Заводской;

Зои Космодемьянской;

Красный Путь;

1-й Ленинградский;

Линейный;

Октябрьский;

Полетаева;

Почтамтский;

Пулковский;

Речной;

- 7-й Советский, с 10 по 22 (четные номера);
 - 8-й Советский, с 9 по 21 (нечетные номера, включая номера с литерой), с 20 по 38 (четные номера);
 - 9-й Советский, все номера, включая номера с литерой и дробью, за исключением номеров 1, с 2 по 14 (четные номера), 20;
 - 10-й Советский, все номера, включая номера с литерой, за исключением номеров 1, 1а, с 2 по 14 (четные номера);
 - 11-й Советский, все номера, включая номера с литерой и дробью, за исключением номеров с 1 по 13 (нечетные номера), 2, 4;
 - 12-й Советский;
 - 13-й Советский, все номера, за исключением номеров 1, 3;
 - 14-й Советский, все номера, за исключением номеров с 26 по 34 (четные номера);
 - 15-й Советский, все номера, за исключением номеров 18, 20, 24;
- Сюткина.

Проезды:

- Барабинский;
- Боковский;
- Гайдара;
- Громовой;
- Конечный;
- Лунный;
- Морской;
- Моторный (ранее переулок Моторный);
- Ракетный.

Территории:

- Административный городок;
- Воинская Площадка;
- Горка;
- 2-й Городок;
- 5168-й км ВСЖД;
- 5171-й км ВСЖД;
- Металлобаза;
- Мехгорка;
- Мехколонна;
- Подсобное Хозяйство;
- 2-й Район.

Территории садоводческих некоммерческих товариществ:

- Приангарье;
- Солнечное.

Территория садоводческого потребительского кооператива:
Ангара-3.

Территория садоводческого кооператива:
Нептун.

Одномандатный избирательный округ № 4

Городской округ муниципальное образование город Иркутск, часть территории:

Октябрьский район, часть территории:

Улицы:

Байкальская, с 199 до конца улицы (нечетные номера, включая номера с литерой и дробью), с 254 до конца улицы (четные номера, включая номера с литерой и дробью);

Дыбовского;

Ржанова.

Проспект:

Маршала Жукова.

Свердловский район, часть территории:

Улицы:

Автомобильная, с 30 до конца улицы (четные номера, включая номера с литерой и дробью), с 35 по 55 (нечетные номера);

Академика Курчатова;

Академическая;

Ангаргэсстроя;

Аносова;

Багратиона;

Баженова;

Безбокова;

Белобородова;

Березовая;

Бородина;

Бочкина;

Бродского;

Варламова;

Гаражная;

Геологов;

Гидростроителей;

Гончарова;

Грибоедова, 63, 65, 67;

Дружбы;

4-я Железнодорожная, с 100 до конца улицы (четные номера, включая номера с литерой и дробью), с 153 до конца улицы (нечетные номера, включая номера с литерой и дробью);

5-я Железнодорожная, с 35 до конца улицы (нечетные номера), с 40 до конца улицы (четные номера);

Жуковского, с 44 по 60 (четные номера, включая номера с литерой и дробью), с 51 по 61 (нечетные номера, включая номера с литерой и дробью);

Захарова;

Ивана Франко;

Игошина;

Индустриальная;

Калинина;

Касаткина;

Колхозная, 36, 38, 87, 89;

Кольцова, с 40 до конца улицы (четные номера, включая номера с литерой и дробью), с 49 до конца улицы (нечетные номера);

Костромская;

Костычева;

Кропоткина;

Крупской;

Левитана;

Лермонтова, все номера, включая номера с литерой и дробью, за исключением номеров с 1 по 35 (нечетные номера, включая номера с литерой и дробью), с 2 по 8 (четные номера), с 22 по 46 (четные номера, включая номера с литерой и дробью), с 57 по 77 (нечетные номера, включая номера с литерой и дробью), 80а;

Леси Украинки;

Лиственичная;

Лобачевского;

Ломоносова, с 3 до конца улицы (нечетные номера, включая номера с литерой и дробью);

Майская;

Мелентьева;

Миронова, с 32 до конца улицы (четные номера, включая номера с литерой и дробью), с 35 до конца улицы (нечетные номера);

Моцарта;

Мухиной;

Новгородская;

Ново-Кузьмихинская;

Новокшонова, с 30 до конца улицы (четные номера, включая номера с литерой и дробью), с 31 до конца улицы (нечетные номера, включая номера с литерой и дробью);

Обручева;

Овражная;
Передовая;
Помяловского;
Прирельсовые Склады;
Салацкого;
Сеченова;
Старо-Кузьмихинская;
Стасова;
Театральная;
Уральская;
Фаворского;
Флюкова, с 23 по 53 (нечетные номера, включая номера с литерой и дробью), с 58 до конца улицы (четные номера);
Харьковская;
Целинная;
Чаплыгина;
Чернышевского, 34, 34а, 34б, 34в, 34г, 34е;
Читинская;
Энергетиков;
Южная;
Якоби.

Микрорайоны:
Ершовский;
Приморский;
Радужный;
Юбилейный.

Переулки:
1-й Кузьмихинский;
Ольхонский.

Территории:
6-й Поселок ГЭС;
Титово.

Территории садоводческих некоммерческих товариществ:
Березка;
Ветеран Труда;
Энергетик.

Территория садоводческого товарищества:
Елизовское.

Одномандатный избирательный округ № 5

Городской округ муниципальное образование город Иркутск, часть территории:

Свердловский район, часть территории:

Улицы:

Автомобильная, с 1 по 33 (нечетные номера), с 2 по 28 (четные номера, включая номера с литерой и дробью);

Аксакова;

Алмазная;

Алябьева;

Аргунова;

Афанасьева;

Бажова;

Бакинская;

Белинского;

Березовая Роща;

Ботаническая;

Боткина;

Булавина;

Вампилова;

Воронежская;

Герцена;

Гоголя;

Гранитная;

Грибоедова, все номера, включая номера с литерой и дробью, за исключением номеров 63, 65, 67;

Даргомыжского;

Джамбула;

Добролюбова;

Долгополова;

Доржи Банзарова;

Достоевского;

Еланская;

Еловая;

Ереванская;

1-я Железнодорожная;

2-я Железнодорожная;

3-я Железнодорожная;

4-я Железнодорожная, с 2 по 98 (четные номера, включая номера с литерой и дробью), с 1 по 151 (нечетные номера, включая номера с литерой и дробью);

5-я Железнодорожная, с 3 по 33 (нечетные номера, включая номера с литерой и дробью), с 8 по 38 (четные номера, включая номера с литерой и дробью);

Жуковского, с 1 по 21 (нечетные номера), с 2 по 16 (четные номера), с 36 по 42 (четные номера), 45, 47, 49;

Звездинская;

Ивана Сивко;

Известковая;

Иркутная;

Кайская;

Касьянова;

Клары Цеткин;

Колхозная, все номера, включая номера с литерой и дробью, за исключением номеров 36, 38, 87, 89;

Кольцова, с 1 по 47 (нечетные номера, включая номера с литерой и дробью), с 4 по 38 (четные номера, включая номера с литерой и дробью);

Короленко;

Кряжева;

Левый берег Каи;

Лермонтова, с 1 по 35 (нечетные номера, включая номера с литерой и дробью), с 2 по 8 (четные номера), с 22 по 46 (четные номера, включая номера с литерой и дробью), с 57 по 77 (нечетные номера, включая номера с литерой и дробью), 80а;

Лесогорская;

Ломоносова, с 2 по 132 (четные номера, включая номера с литерой и дробью);

Максимовская;

Мамина-Сибиряка;

Маршала Конева;

Маяковского;

Медведева;

Миронова, с 1 по 33 (нечетные номера, включая номера с литерой и дробью), с 2 по 30 (четные номера, включая номера с литерой и дробью);

Молчанова-Сибирского;

Набережная Иркута;

Набережная Каи;

Никитина;

Николая Вилкова;

Новокшонова, с 1 по 29 (нечетные номера, включая номера с литерой и дробью), с 2 по 28 (четные номера, включая номера с литерой и дробью);

Ольховая;

2-я Ольховая;

Омская;

Орловская;

Островского;

Пестеля;
Посталовского;
Правый берег Каи;
Профсоюзная;
Пушкина;
Ракитная;
Родниковая;
Рубиновая;
Румянцева;
Рылеева;
Сергеева;
Смоленская;
Сосновая;
Сплавная;
Терешковой;
Тургенева;
Улан-Баторская;
Флюкова, с 1 по 21 (нечетные номера, включая номера с литерой и дробью), с 2 по 56 (четные номера, включая номера с литерой и дробью);
Фурманова;
Цветочная;
Чайковского;
Челнокова;
Черемуховая;
Чернышевского, все номера, включая номера с литерой и дробью, за исключением номеров 34, 34а, 34б, 34в, 34г, 34е;
Чукотская;
Шмидта;
Шпальная Ветка;
Ягодная.

Бульвар:
Рябикова.

Микрорайоны:
Первомайский;
Университетский.

Переулки:
Зеленый;
Иркутный;
4-й Иркутный;
Курский;
Спортивный;
Фадеева;

Шаповалова.

Проезды:
Весенний;
Мостовой;
Офицерский;
Юрия Тена.

Территории:
Мельниково;
Мельничная Подстанция;
Радиостанция 5;
Роцца Кая;
Станция Кая;
Станция Кая 7 км;
Станция Кая 9 км.

Территории садоводческих некоммерческих товариществ:
Зеленая Горка;
Иркутянин;
Пенсионер;
Садовод (в районе улицы Маршала Конева);
Садоводство «Железнодорожник»;
Сибирский садовод.

Территория дачного некоммерческого товарищества:
Садовод (в районе улицы Терешковой).

Территория дачного некоммерческого партнерства:
Имени И.В. Мичурина.

Одномандатный избирательный округ № 6

Городской округ муниципальное образование город Иркутск, часть территории:

Ленинский район, часть территории:

Улицы:
Академика Образцова;
Алтайская;
Артиллерийская;
Балакирева;

Баумана, с 1 по 93 (нечетные номера, включая номера с литерой), с 2 по 120 (четные номера), 116а/1, 176, 176а, 176б, 178, 180, 182, 184, 186, 188, 190, 192;

Баха;

Берег Ангары;

1-й Берег Ангары;

2-й Берег Ангары;

Бийская;

Брусничная;

Вавилова, все номера, включая номера с литерой и дробью, за исключением номеров с 54 по 74 (четные номера, включая номера с литерой и дробью);

Веселая;

Владимирского, все номера, включая номера с литерой и дробью, за исключением номеров с 75 по 131 (нечетные номера), с 82 по 134 (четные номера);

Вокзальная;

Воровского;

Генерала Доватора;

Главная Кировская;

Гладкова;

Глинки;

1-я Горьковская;

2-я Горьковская;

3-я Горьковская;

4-я Горьковская;

Демьяна Бедного;

Днепровская;

Жукова, с 4 по 20 (четные номера), 9, 11;

Загородная;

Заречная;

Ингинская;

Иртышская;

Калужская;

Камская;

Камышовая;

Кедровая;

Кемеровская;

Кирзаводская;

1-я Кировская;

2-я Кировская;

3-я Кировская;

4-я Кировская;

5-я Кировская;

6-я Кировская;

- 7-я Кировская;
 Коршуновская;
 Крымская;
 Курочкина;
 Ледовского;
 Леонида Учаева;
 Лизы Чайкиной;
 1-я Линия;
 2-я Линия;
 3-я Линия;
 4-я Линия;
 5-я Линия;
 6-я Линия;
 Марии Ульяновой, все номера, включая номера с дробью, за исключением номеров с 1 по 12 (все номера, включая номера с литерой), 15;
 Матросская;
 Минская;
 Мичурина;
 1-я Московская;
 2-я Московская;
 Норильская;
 Нукутская;
 Одесская;
 Олега Кошевого;
 Олонская;
 Орджоникидзе, все номера, включая номера с литерой и дробью, за исключением номеров с 56 по 70 (четные номера), с 65 по 87 (нечетные номера);
 Павла Красильникова, все номера, включая номера с дробью, за исключением номеров с 129 по 169 (нечетные номера), 159/1, с 162 по 168 (четные номера), 172, 185, 188;
 Пляжная;
 Покрышкина;
 Ползунова;
 Полярная;
 Пржевальского;
 Пришвина;
 Просвещения, с 19 по 27 (нечетные номера), 21а, 21б, 38;
 Рабоче-крестьянская, все номера, включая номера с литерой и дробью, за исключением номеров с 112 по 134 (четные номера, включая номера с дробью), с 117 по 143 (нечетные номера, включая номера с дробью);
 Республиканская;
 Речная, с 1 по 31 (нечетные номера, включая номера с литерой и дробью), с 2 по 92 (четные номера, включая номера с литерой и дробью);

Розы Люксембург, 3/1, 3/2, 3/3, 3/7, 3/9, 3/10, с 4 по 54 (четные номера, включая номера с литерой), с 5 по 39 (нечетные номера, включая номера с литерой), 57, с 62 по 100 (четные номера, включая номера с литерой), с 89 по 181 (нечетные номера, включая номера с дробью), 124, 126, 140, 142, 142/1, 144;

Саперная;

Саратовская;

Сахалинская;

Свободы;

Севастопольская, с 1 по 119 (нечетные номера, включая номера с литерой и дробью), с 2 по 92 (четные номера, включая номера с литерой и дробью), 92а, с 194 по 204 (четные номера);

Семена Хейфеца;

Софьи Ковалевской, все номера, включая номера с литерой и дробью, за исключением номеров с 52 по 68 (четные номера), с 55 по 73 (нечетные номера);

Тальникова;

Тельмана, все номера, включая номера с литерой и дробью, за исключением номеров 181, 183, 185;

Толевая;

Томсона;

Трактовая;

Тульская;

Украинская, 1;

Ушинского;

Хайтинская;

Хвойная;

Центральные склады;

Челюскинцев;

Шахтерская;

Шпачека, с 21 по 33 (нечетные номера, включая номера с литерой и дробью), 22а, с 24 по 34 (четные номера, включая номера с литерой и дробью);

Щербакова, все номера, включая номера с литерой и дробью, за исключением номеров с 47 по 65 (нечетные номера), с 74 по 116 (четные номера), 116а;

Юннатская;

Ярославского, с 1 по 75 (нечетные номера, включая номера с литерой и дробью), с 2 по 132 (четные номера, включая номера с литерой и дробью), с 178 по 228 (четные номера, включая номера с дробью), с 213 по 223 (нечетные номера, включая номера с литерой), 318/14, 325/64.

Переулки:

Архипова;

Беринга;

- Верещагина;
 Восточный;
 Гладкова;
 Грекова;
 Дёповский, все номера, за исключением номеров 6, 7, 10 переулка
 Дёповский (ранее улица Полетаева);
 Западный;
 1-й Западный;
 2-й Западный;
 3-й Западный;
 4-й Западный;
 1-й Локомотивный;
 2-й Локомотивный;
 Мичурина;
 Новосельский;
 Ползунова;
 Семашко;
 Советский;
 1-й Советский;
 2-й Советский;
 3-й Советский;
 4-й Советский;
 5-й Советский;
 6-й Советский;
 7-й Советский, все номера, включая номера с литерой и дробью, за
 исключением номеров с 10 по 22 (четные номера);
 8-й Советский, все номера, включая номера с литерой и дробью, за
 исключением номеров с 9 по 21 (нечетные номера, включая номера с ли-
 терой), с 20 по 38 (четные номера);
 9-й Советский, 1, с 2 по 14 (четные номера), 20;
 10-й Советский, 1, 1а, с 2 по 14 (четные номера);
 11-й Советский, с 1 по 13 (нечетные номера), 2, 4;
 13-й Советский, 1, 3;
 14-й Советский, с 26 по 34 (четные номера);
 15-й Советский, 18, 20, 24;
 16-й Советский;
 17-й Советский;
 Таежный;
 Томсона.
- Территории:
 Военный Городок;
 Дача Мылзавода;
 3-й км;
 1-й Ленинский квартал;

2-й Ленинский квартал;
3-й Ленинский квартал;
Мостоотряд-31;
Нефтебаза;
Роцца Скит;
Энергопоезд.

Остров:
Комсомольский (Любви).

Территории дачных некоммерческих товариществ:
Железнодорожник;
Пенсионер.

Территории садоводческих некоммерческих товариществ:
Ангара;

Банковец, с 1 по 10 (все номера), с 12 по 18 (все номера), с 20 по 96 (все номера), с 98 по 100 (все номера), с 102 по 104 (все номера), с 106 по 117 (все номера), с 133 по 135 (все номера), с 137 по 141 (все номера), с 148 по 152 (все номера), с 154 по 159 (все номера), с 167 по 179 (все номера), с 181 по 184 (все номера), с 186 по 202 (все номера), с 204 по 212 (все номера), 2а, 28а, 55а, 56/1, 61а, 63а, 67а, 68а, 69а, 74а, 80а, 116а, 120, 120а, 121, 123, 124, 126, 129, 131, 132/1, 136, 136а, 139а, 144, 148а, 149а, 157а, 164, 177а, 183а, 185, 202а, 212/1;

Бытовик;
Взаимопомощь;
Галантерея;
Дорожных Машин;
ДОСААФ;
Желдорфармация;
Имени Максима Горького;
Иргорпромторг;
Иркут;
Медик;
Мостовик;
Наука;
Рассвет;
Сибирь;
Сосна;
Спутник;
Строитель;
Угольщик;
Юбилейное.

Территория садоводческого некоммерческого товарищества граждан:
6-я Пятилетка.

Территории садоводческих товариществ:
Имени Кирова;
Связист.

Территории садоводческих кооперативов:
Водник;
Локомотив.

Территории садоводческих потребительских кооперативов:
Автомобилист, 16, 52, 58;
Мукомол.

Территории потребительских кооперативов:
Садоводческое некоммерческое товарищество «Горняк»;
Садоводческое товарищество «Топограф».

Территория товарищества собственников недвижимости:
Вторчермет.

Иркутское районное муниципальное образование Иркутской области,
часть территории:

Муниципальные образования:

Максимовское сельское поселение Иркутского муниципального рай-
она Иркутской области;

Мамонское сельское поселение Иркутского муниципального района
Иркутской области;

Марковское городское поселение Иркутского муниципального рай-
она Иркутской области;

Смоленское сельское поселение Иркутского муниципального района
Иркутской области.

Одномандатный избирательный округ № 7

Ангарский городской округ Иркутской области, часть территории:

Город Ангарск, часть территории:

Микрорайоны:
Байкальск;
Зеленый остров;
Кирова;

Китой;
Майск;
Старица;
Старо-Байкальск;
Северный;
Солнечный;
Строитель;
Цементный;
Шеститысячник;
6, 6а, 7, 7а, 14, 29, 31, 32, 35, 36, 37.

Первый промышленный массив.

Кварталы:

1, 2, 6, 7, 8, 9, 10, 15, 16, 17, 18, 19, 20, 21, 22, 23, 24, 25, 26, 27, 28, 29, 30, 31, 33, 34, 35, 37, 38, 39, 41, 47, 49, 50, 51, 52, 53, 55, 58, 59, 60, 61, 63, 64, 71, 72, 73, 74, 75, 76, 77, 78, 79, 80, 81, 82, 84, 85, 85а, 86, 87, 88, 89, 90, 91, 92, 92/93, 93, 94, 95, 95б, 96, 97, 98, 99, 100, 102, 103, 106, 107, 108, 110, 111, 112, 120, 121, 122, 123, 124, 125, 126, 258 (дома с 1 по 120, в том числе дома 1а, 5а, 17/18, 25/26, 27/28, 31/32, 33/34, 47/48, 49/50, 51/52, 53/54, 104/105, 106/107, 108/109, 110/111, 112/113, 114/115, 116/117, 118/119), 259, 271, 272, 277, 278, 279, 290, Л.

Территории садоводческих некоммерческих товариществ:

Автомобилист;
Ангара (первый промышленный массив);
Ангарский садовод;
Береговое;
Держинец;
Дружба;
Друзья природы;
Коммунальник;
Лесник-1;
1-го Мая;
Металлист;
Мичуринец;
Нефтяник;
Островок;
Преобразователь природы;
Приангарье;
Прибрежное;
Протока;
Радуга;
Садовод;
Садовод-1;

Сибирский садовод;
Тополек;
Тополек-2;
Труженик;
Энергетик-2;
Этилен;
Яблонька.

Территории:
Лесник-2;
Надежда Китоя.

Одномандатный избирательный округ № 8

Ангарский городской округ Иркутской области, часть территории:

Населенные пункты:
Деревня Зуй;
Деревня Чебогоры;
Заимка Ивановка;
Заимка Якимовка;
Поселок Звездочка;
Поселок Зверев;
Поселок Ключевая;
Поселок Мегет;
Поселок Новоодинск;
Поселок Стеклянка;
Поселок Ударник;
Село Одинск;
Село Савватеевка.

Город Ангарск, часть территории:

Микрорайоны:
Европейский;
Новый-4;
Юго-Восточный;
8, 9, 10, 11, 12, 12а, 13, 15, 17, 17а, 18, 19, 22, 30, 33, 34.

Второй промышленный массив.

Кварталы:
177, 178, 179, 180, 181, 182, 188, 189, 192, 205, 206, 207/210, 208, 209,
211, 212, 215, 219, 220, 221, 222, 225а, 230, 232, 250, 251, 252, 253, 254, 255,

256, 257, 258 (дома с 121 по 283, в том числе дома 122а, 126/127, 165/166, 179/180, 181/182, 207а, 210/211, 215/216, 218/219, 220/221, 226/227, 228/229, 230/231, 232/233, 238/239, 240/241, 244/245, 256/257, 268/269; дом 41 м юго-западнее пересечения ул. Декабристов и ул. Весенняя; дом 459 м южнее пересечения ул. Декабристов и ул. Весенняя), А, Б.

Территория дачного некоммерческого партнерства:
Родник-2.

Территории садоводческих некоммерческих товариществ:

Аист;
Ангара (Второй промышленный массив);
АРДИ;
Астра-1;
Астра-2;
Аэлита;
Белок;
Березка;
Березка-1;
Березка-2;
Березка (Второй промышленный массив);
Березка (Южный массив);
Березовая роща;
Вагонник;
Василек;
Васюки;
Вертолет;
Ветеран-1;
Ветеран-2;
Ветеран-3;
Ветеран войны;
Виктория;
Виктория-3;
Вишенка;
Волна;
Восток;
Восход;
Время;
Геолог-2;
Геофизик;
Гиацинт;
Горки;
Единение;
Еловка;
Еловые ключи;

Елочка;
Железнодорожник;
Здоровье;
Зеленая поляна;
Зеленая роща;
Зеленый огонек;
Имени Октябрьской революции;
Керамик;
Ключик;
Колосок;
Конденсатор;
Космос;
Котельщик;
Кристалл;
Лазурит;
Луч-2;
Любитель;
Машхим;
Маяк;
Маяк (1860-й км автодороги М-53);
Медик;
Медик (автодорога Ангарск – Тальяны);
Монтажник-2;
Нагорье;
Надежда-2;
Надежда-3;
Ниатовец;
Нива;
Новый век;
Огонек;
Ольха;
Отдых;
Подснежники;
Подсочка;
Поляны;
Птицевод;
Ранет;
Расцвет;
Ремонтник;
Родник;
Родник (поселок Ключевая);
Ромашка;
Росинка;
Русские березы;
Русские березы-1;

Рябинка;
Рябинка (Суховская);
Рябинушка-2;
Саянские зори;
Саяны-1;
Саяны-2;
Саяны-3;
Саяны-4;
Саяны-5;
Светофор;
Связист;
Селена;
Сибирская вишня;
Синица;
Сосенка;
Сосновый бор;
Спутник-3;
Строитель-1;
Суховская;
Таежное;
Транспортник;
Утес;
Хуторок;
Цементник;
Черемушки;
Черемушки-2;
Чозения;
Швейник;
Широкая падь;
Электротехник;
Энергетик;
Энергетик-2 (автодорога Ангарск – Тальяны);
Юбилейное;
Юбилейное-2;
Юбилейное-3;
Ясная поляна.

Одномандатный избирательный округ № 9

Городской округ муниципальное образование города Братска Иркутской области, часть территории:

Жилые районы:
Порожский;
Сосновый;

Стениха;
Центральный, за исключением микрорайонов 22, 23, 24, 27, 27а;
Чекановский.

Одномандатный избирательный округ № 10

Городской округ муниципальное образование города Братска Иркутской области, часть территории:

Жилые районы:

Бикей;

Гидростроитель;

Осиновка;

Падун;

Сухой;

Центральный, микрорайоны 22, 23, 24, 27, 27а;

Энергетик;

Южный Падун.

Одномандатный избирательный округ № 11

Слюдянский муниципальный район Иркутской области.

Шелеховский муниципальный район Иркутской области.

Одномандатный избирательный округ № 12

Муниципальное образование «Братский район» Иркутской области.

Муниципальное образование «Нижнеудинский район».

Одномандатный избирательный округ № 13

Иркутское районное муниципальное образование Иркутской области, часть территории:

Муниципальные образования:

Большереченское муниципальное образование;

Голоустненское муниципальное образование;

Гороховское сельское поселение Иркутского муниципального района Иркутской области;

Дзержинское сельское поселение Иркутского муниципального района Иркутской области;

Карлукское сельское поселение Иркутского муниципального района Иркутской области;

Листвянское муниципальное образование;
Молодежное сельское поселение Иркутского муниципального района
Иркутской области;
Никольское муниципальное образование;
Оекское сельское поселение Иркутского муниципального района Ир-
кутской области;
Ревякинское муниципальное образование;
Сосновоборское сельское поселение Иркутского муниципального
района Иркутской области;
Уриковское сельское поселение Иркутского муниципального района
Иркутской области;
Усть-Балейское муниципальное образование;
Усть-Кудинское муниципальное образование;
Ушаковское муниципальное образование;
Хомутовское сельское поселение Иркутского муниципального района
Иркутской области;
Ширяевское сельское поселение Иркутского муниципального района
Иркутской области.

Ольхонский муниципальный район Иркутской области.

Одномандатный избирательный округ № 14

Муниципальное образование «город Усолье-Сибирское».

Усольский муниципальный район Иркутской области, часть террито-
рии:

Муниципальные образования:
Белореченское муниципальное образование;
Большееланское муниципальное образование;
Железнодорожное муниципальное образование;
Новожилкинское сельское поселение Усольского муниципального
района Иркутской области;
Раздольинское сельское поселение Усольского муниципального рай-
она Иркутской области;
Сосновское сельское поселение Усольского муниципального района
Иркутской области;
Тальянское сельское поселение Усольского муниципального района
Иркутской области;
Тельминское муниципальное образование.

Одномандатный избирательный округ № 15

Городской округ «город Свирск» Иркутской области.

Усольский муниципальный район Иркутской области, часть территории:

Муниципальные образования:

Мишелевское городское поселение Усольского муниципального района Иркутской области;

Новомальтинское сельское поселение Усольского муниципального района Иркутской области;

Среднинское городское поселение Усольского муниципального района Иркутской области;

Тайтурское городское поселение Усольского муниципального района Иркутской области.

Муниципальное образование «город Черемхово».

Черемховское районное муниципальное образование.

Одномандатный избирательный округ № 16

Муниципальное образование «Заларинский район».

Зиминское городское муниципальное образование.

Зиминский муниципальный район Иркутской области.

Городской округ муниципального образования город Саянск Иркутской области.

Одномандатный избирательный округ № 17

Муниципальное образование Балаганский муниципальный район Иркутской области.

Куйтунский муниципальный район Иркутской области.

Муниципальное образование – «город Тулун».

Муниципальное образование «Тулунский район».

Районное муниципальное образование «Усть-Удинский район» Иркутской области.

Одномандатный избирательный округ № 18

Муниципальное образование «Тайшетский муниципальный район Иркутской области».

Чунское районное муниципальное образование.

Одномандатный избирательный округ № 19

Муниципальное образование «Нижеилимский район».

Усть-Кутский муниципальный район Иркутской области.

Одномандатный избирательный округ № 20

Муниципальное образование город Усть-Илимск.

Муниципальное образование «Усть-Илимский район».

Одномандатный избирательный округ № 21

Муниципальное образование г. Бодайбо и района.

Муниципальное образование «Жигаловский район» Иркутской области.

Казачинско-Ленский муниципальный район Иркутской области.

Муниципальное образование «Катангский район».

Муниципальное образование «Качугский район».

Киренский муниципальный район Иркутской области.

Муниципальное образование Мамско-Чуйского района Иркутской области.

Одномандатный избирательный округ № 22

Аларский муниципальный район Иркутской области.

Баяндаевский муниципальный район Иркутской области.

Боханский муниципальный район Иркутской области.

Муниципальное образование «Нукутский район».

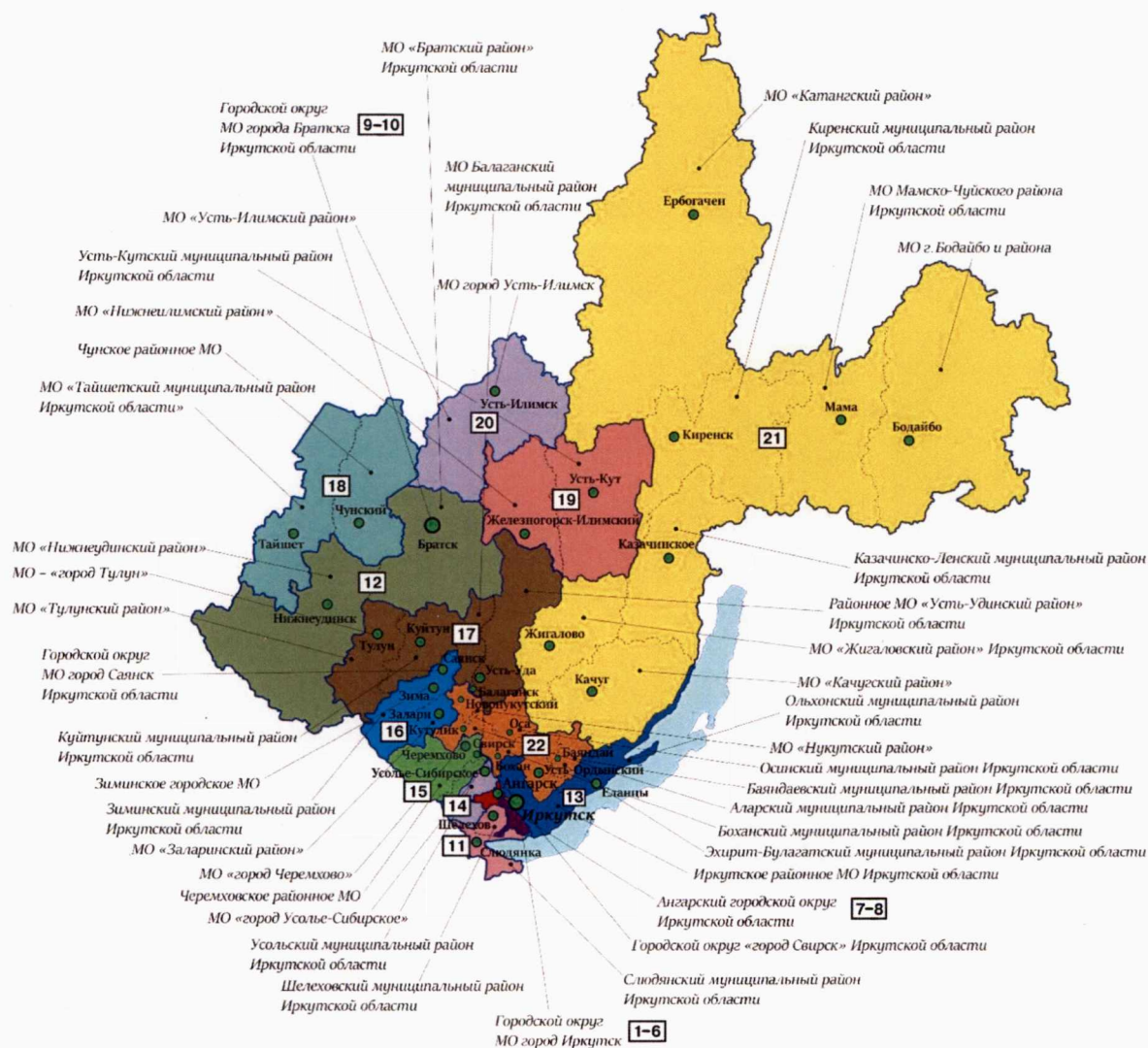
Осинский муниципальный район Иркутской области.

Эхирит-Булагатский муниципальный район Иркутской области.

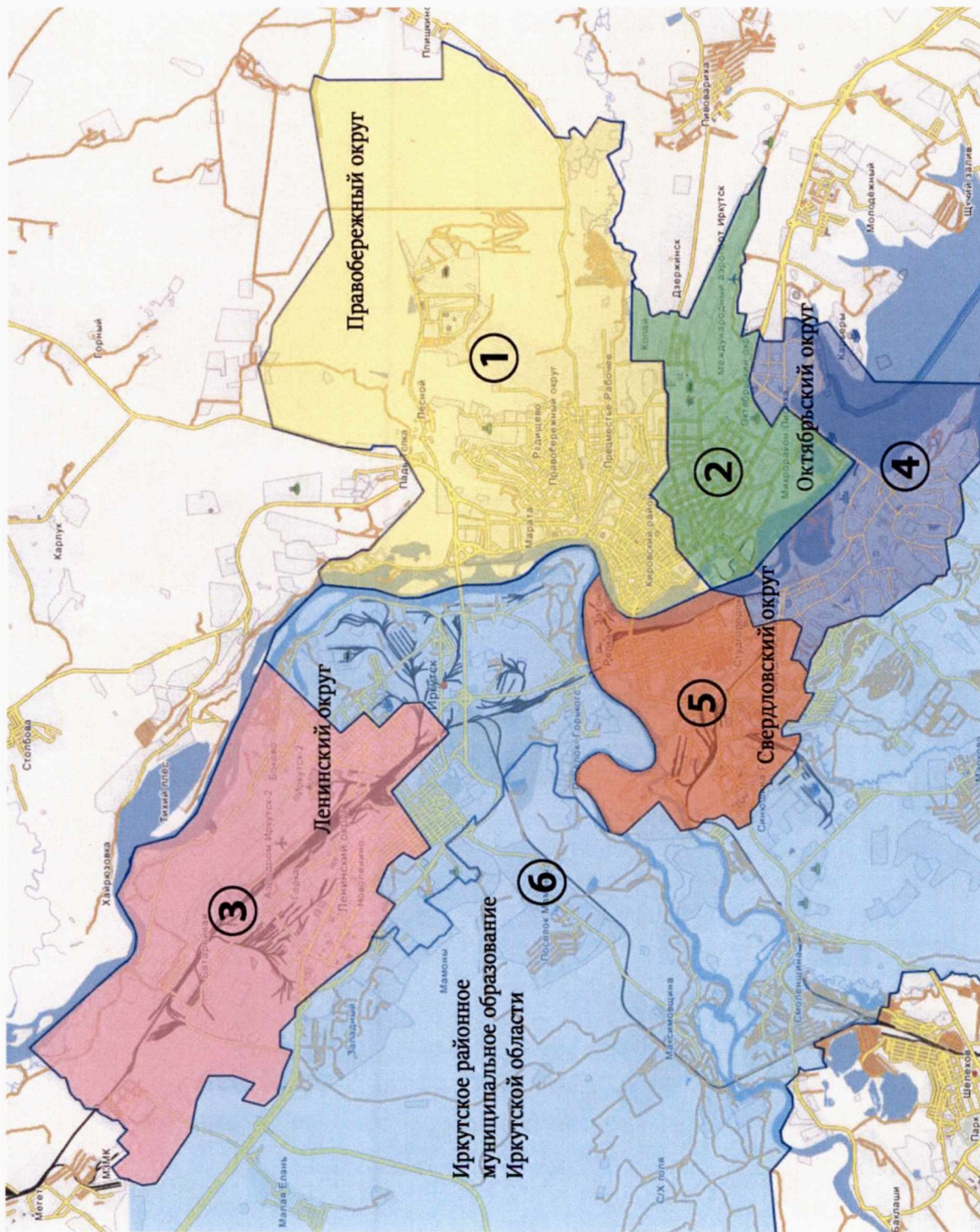
Приложение 2
к Закону Иркутской области
от 29 декабря 2022 года
№ 139-03

«Об утверждении схемы одномандатных избирательных округов для проведения выборов депутатов Законодательного Собрания Иркутской области»

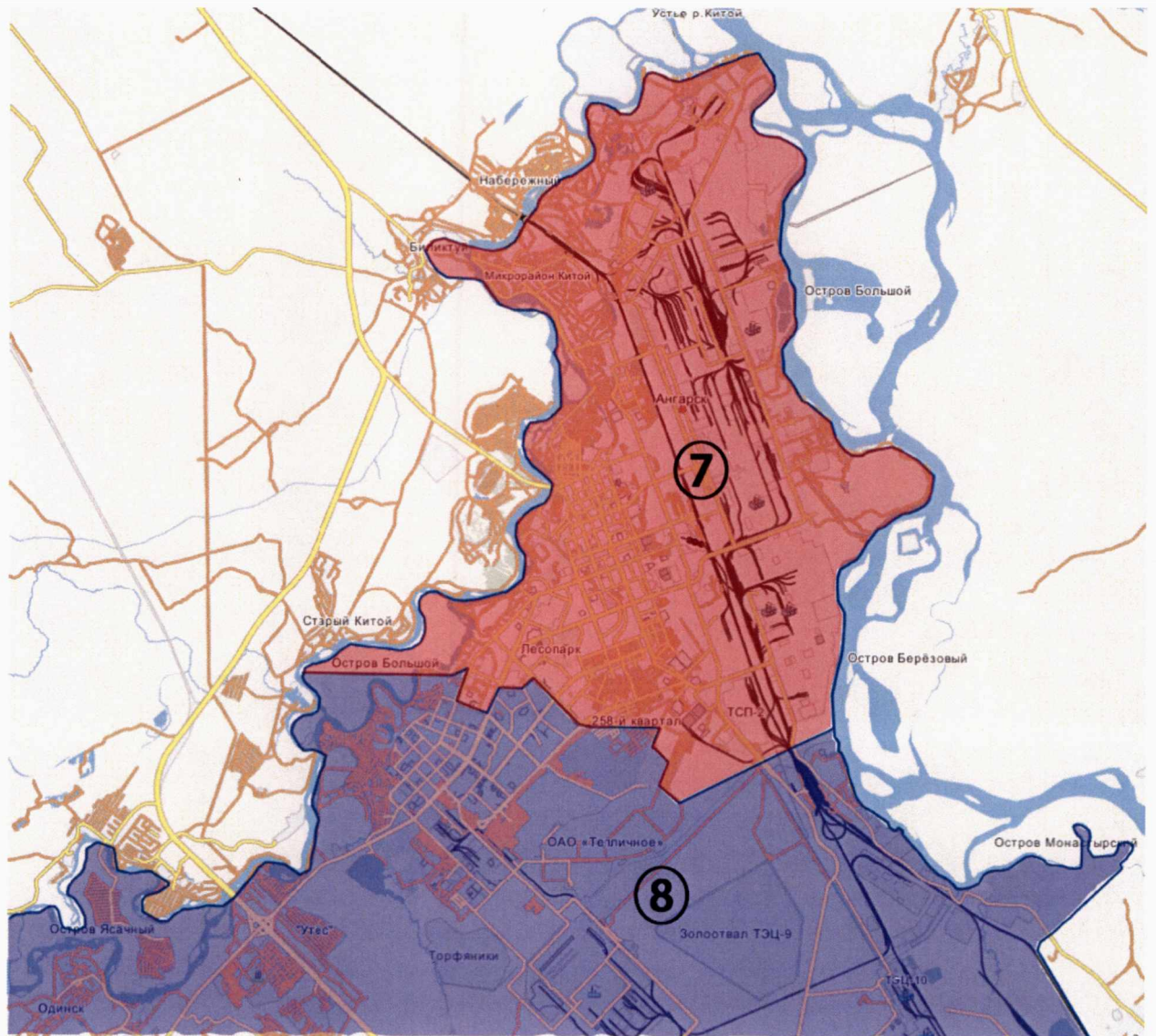
Графическое изображение схемы одномандатных избирательных округов для проведения выборов депутатов Законодательного Собрания Иркутской области



Графическое изображение границ одномандатных избирательных округов для проведения выборов депутатов Законодательного Собрания Иркутской области № 1 – 6 (Городской округ муниципальное образование город Иркутск)



Графическое изображение границ одномандатных избирательных округов для проведения выборов депутатов Законодательного Собрания Иркутской области № 7 – 8 (Ангарский городской округ Иркутской области)



Графическое изображение границ одномандатных избирательных округов для проведения выборов депутатов Законодательного Собрания Иркутской области № 9 – 10 (городской округ муниципальное образование города Братска Иркутской области)

